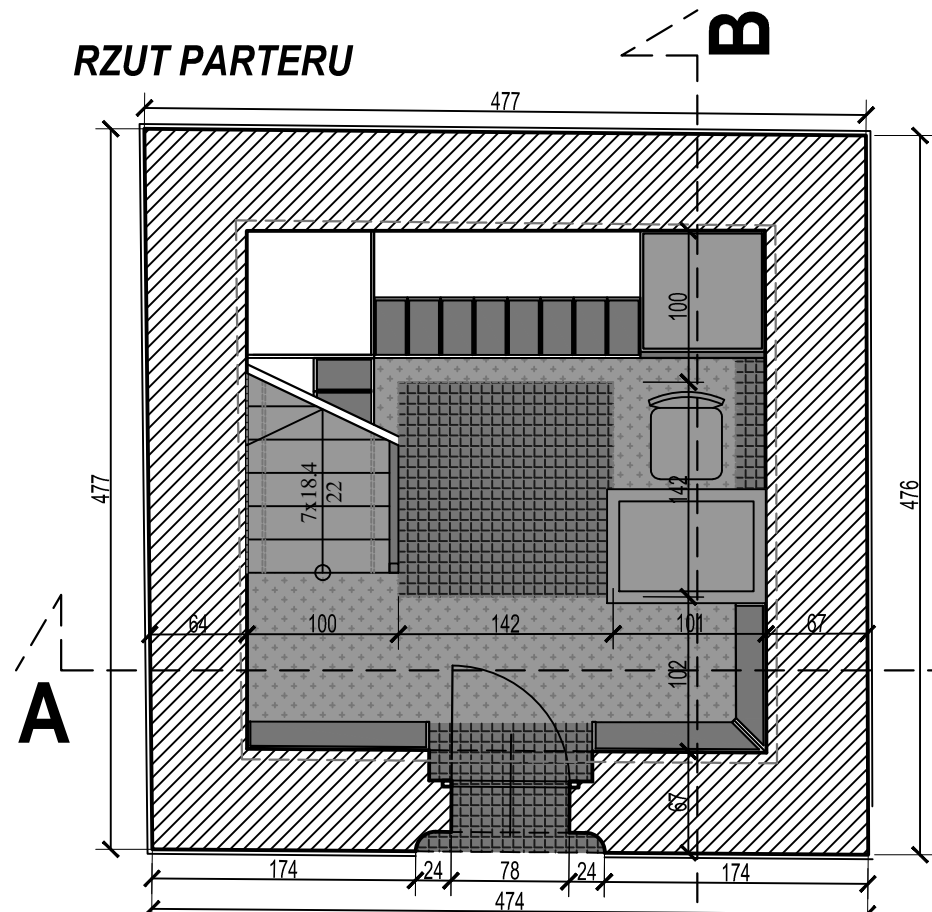
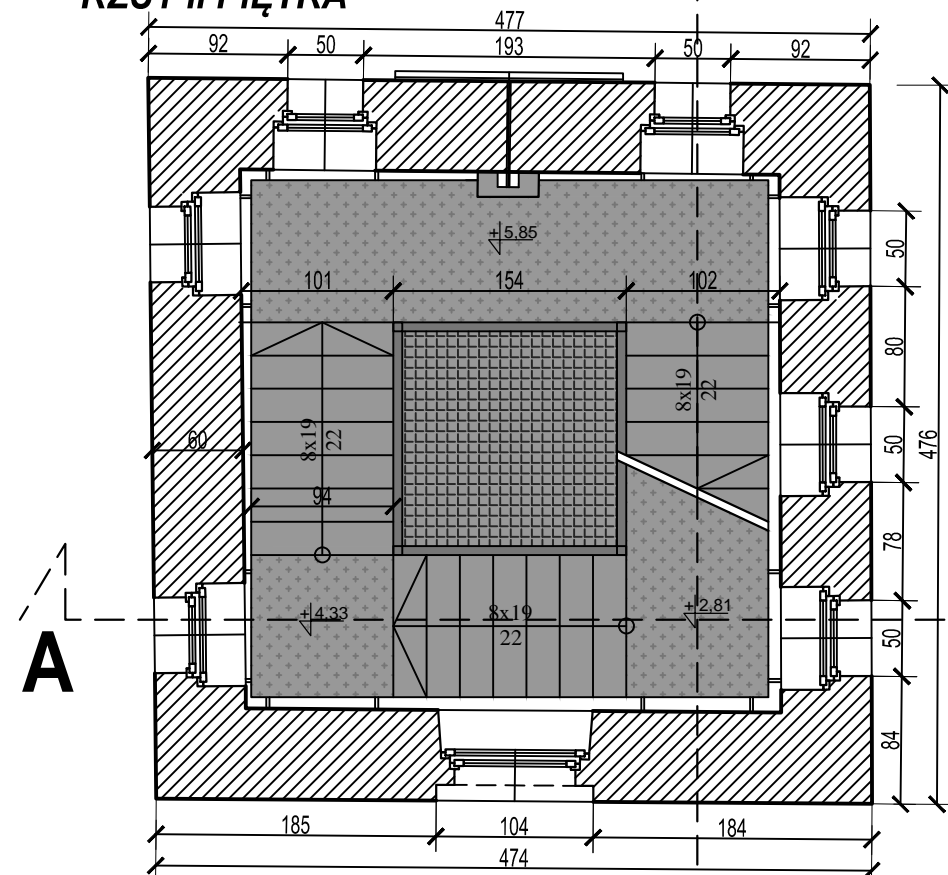


RZUT PARTERU



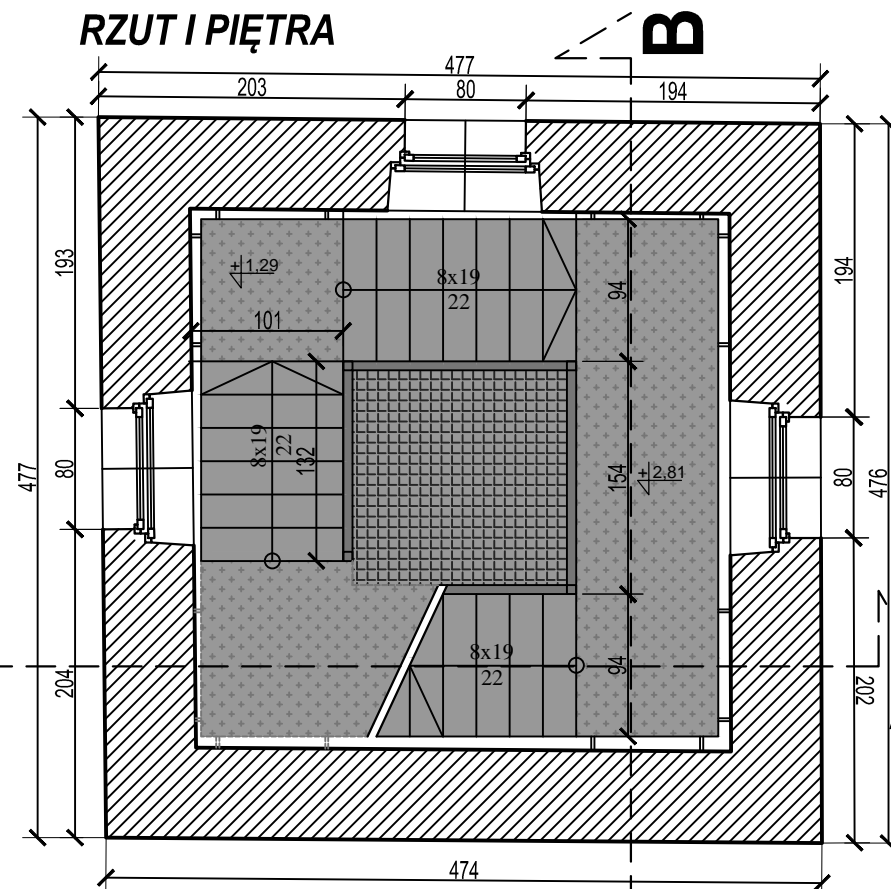
RZUT II PIĘTRA



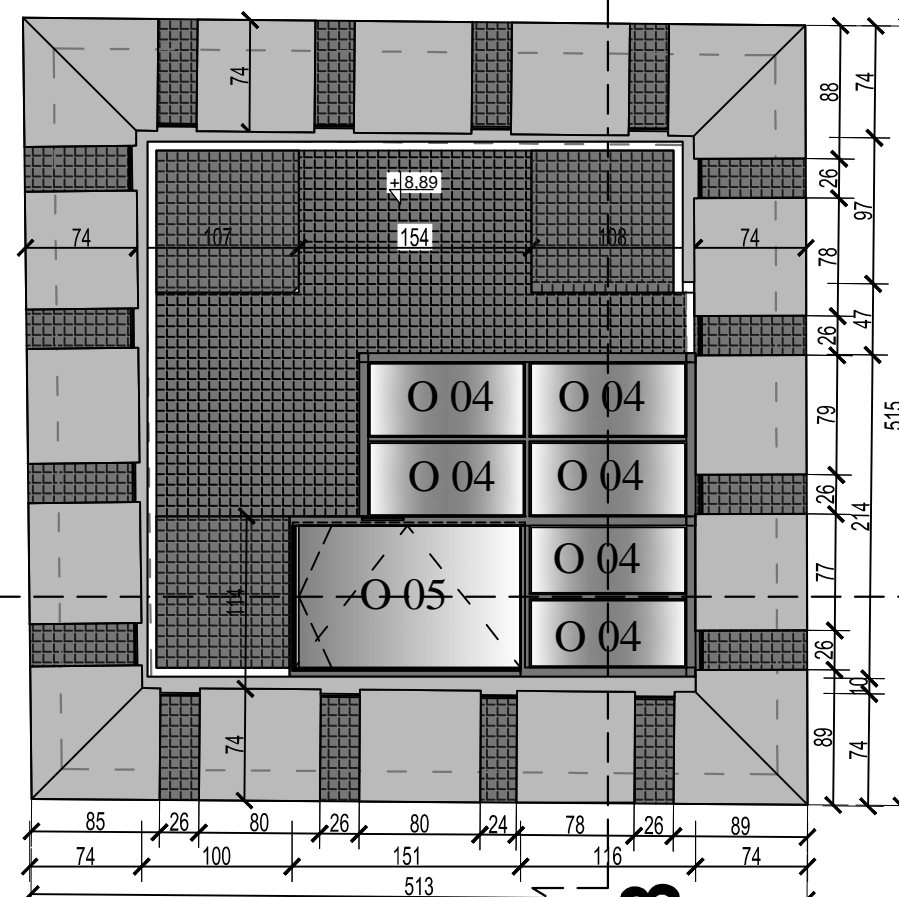
LEGENDA:

- powłoka żywiczna- elementy powierzchniowe (RAL 9004)
- powłoka żywicznej, antypoślizgowa, strefowanie płaszczyzn (RAL 9007),
- powłoka żywiczna na schodach
- powłoka żywiczna na dachu

RZUT I PIĘTRA



RZUT DACHU




UWAGI:

- na rysunkach podano wymiary umożliwiające wykonanie przedmiaru robót, brakujące wymiary przyjąć ze skali,
- rysunek należy rozpatrywać z pozostałymi rysunkami projektowymi oraz opisem technicznym,
- ewentualne wątpliwości zgłaszać inspektorowi nadzoru i ewentualnie projektantowi,
- przed rozpoczęciem prac wykonawczych podane w projekcie wymiary należy zweryfikować na obiekcie (dotyczy głównie stolarki okiennej, elementów konstrukcyjnych i wykonczeniowych),

PLANOWANE PRACE:

- od wnętrza mur, po oczyszczeniu z istniejącego tynku cementowo-wapiennego:
 - na poziomie parteru odsłonięte cegły zaimpregnować,
 - od pierwszego piętra pokryć tynkiem renowacyjnym i pomalować na białe (NCS S0500-N),
- montaż żelbetonowych schodów, systemowe balustrady ze szkła hartowanego mocowane do słupków stalowych z pochwytem z kształtek stalowych o przekroju kwadratowym (60x60 mm), spocznik na II piętrze musi umożliwiać wygodny dostęp do urządzeń (kontrolujących/kalibrujących) i mechanizmów napędzających tarcze zegarów,
- przy pracach konserwatorskich nad zegarem, uporządkować usytuowanie skrzynki kontrolnej (po konsultacji ze specjalistą i obsługą ww. mechanizmu), obudować mechanizm - skrzynka ze stali jasnej (w miarę możliwości zamontowana na ścianie osiowo),
- oczyścić i odtworzyć kolorystykę tarczy zegara,
- nowe wyjście na dach - systemowa kłapa wykonana na zamówienie, otwierana z poziomu parteru bądź ostatniego podestu (o H=200 cm), włącznik zabezpieczony przed osobami trzecimi(obudowany, bądź zabezpieczony kluczem dostępu),
- systemowe świetliki z przeziernego szkła bezpiecznego osadzonego w konstrukcji aluminiowej, najwyższy punkt świetlika poniżej obróbki blacharskiej blankowania, woda odprowadzana do rzygaczy przy elewacji południowej,
- ławka na dachu oparta na własnej konstrukcji mocowanej do masywnego stropu (z betonu zbrojonego),
- nowe pokrycie dachu z wykorzystaniem powłoki żywicznej (antypoślizgowe), odprowadzenie wody z powierzchni dachu do rzygaczy,
- nowe obróbki blacharskie - po wzmocnieniu murowanej części blankowania, odwzorowanie istniejącego kształtu blach przy użyciu stali dedykowanej do pokryć dachowych (sugerowana blacha tytanowo-cynkowa), w tej samej technologii wymienić (aktualnie kryte papą) rzygacze,
- w przestrzeniach między blankami zamontować zabezpieczenia (przed wypadnięciem) z bezpiecznego dwuwarstwowego szkła hartowanego na stalowych chwytnakach, szkło przeziarne,
- stolarka okienna drewniana, do konserwacji (bądź odtworzenia), okna skrzynkowe, jednoskrzydłowe, w otworach łukowych i ostrołukowych,
- stolarka drzwiowa wymienić na stylizowane, spójne ze stolarką okienną,
- renowacja krat w oknach na I piętrze (odtworzenie historycznych),
- proponowane wykonanie konstrukcji wyposażenia pełniącego funkcję ekspozycyjną w kolorystyce wnętrza, przy stworzeniu stanowiska z pamiątkami bądź przy adaptacji tej części na przestrzeń wysawienniczo/ekspozycyjną,

| | | | |
|--|----------------------|--|--------------|
|  rok. założenia 1989 | | FIRMA KONSULTINGOWA I PROJEKTOWO-BADAWCZO-BUDOWLANA sp. z o.o. ul.Wybickiego 10/5 51-144 Wrocław PRACOWNIA: ul. Prusa 95/4E 50-316 Wrocław tel/fax 71 729 41 54, kom. 601 643 615, e-mail: mbm.firma@wp.pl, Nr KRS 0000240997 | |
| Zadanie inwestycyjne | | REWITALIZACJA WIEŻY ANNA W PARKU ZDROJOWYM IM. HENRYKA WIENIAWSKIEGO W SZCZAWNIE-ZDRÓJU | |
| Adres inwestycji | | SZCZAWNO-ZDRÓJ, dz. nr 678/2, Obręb nr 1 | |
| Inwestor | | UZDROWISKOWA GMINA MIEJSKA SZCZAWNO-ZDRÓJ UL. T. KOŚCIUSZKI 17, 58-310 SZCZAWNO-ZDRÓJ | |
| Stadium | | PROJEKT WYKONAWCZY | |
| Nazwa rys. | | WIEŻA "ANNA" - RZUT PARTERU, I PIĘTRA, II PIĘTRA i DACHU | |
| architektura | arch. Łukasz Szleper | 40/09/DOIA | projektant |
| architektura | arch. Andrzej Bury | 111/75/ Wwm | sprawdzający |
| Data | | LIPIEC 2016 r. | Skala 1:50 |
| | | Nr rys. | 4 |